

پروژه یادا سنتر

موقعیت:

- نارمک، ضلع شمالی میدان هلال احمر

چشم انداز:

- دوطرف ملک میدان زیبا و سرسبز، ویو ابدی
- ویوی بام و قرار گیری در تراز ارتفاعی بالاتراز تمامی ساختمانهای منطقه



نمای کوه دماوند از شمال ساختمان

دسترسی:

- موقعیت عالی دسترسی به اتوبان های امام علی، صیاد شیرازی و رسالت

متراژها و فضاها:

- متراژ زمین ۶۰۰ متر مربع دوکله
- ۴۵۰ متر مربع تجاری (طبقه همکف) به ارتفاع ۷ متر
- ۶ طبقه موقعیت اداری با زیربنای ۳۵۰ متر مربع در هر طبقه ، ۴ واحد ۸۰ تا ۹۰ متری در هر طبقه با پلان و تاسیسات مناسب مطب پزشکان
- ۳ طبقه پارکینگ ۱۰۰ درصد با گنجایش ۴۷ عدد پارکینگ تایید شده
- ۴۵۰ متر مربع تجاری (طبقه همکف) به ارتفاع ۷ متر
- ۲۴ عدد انباری
- ۲۰۰ متر مربع حیاط با دسترسی از دو طرف

- یک طبقه بام با طراحی روف گاردن

سبک طراحی:

- مینیمال
- نورپردازی حرفه ای



نمای سمت میدان هلال احمر

وضعیت سند:

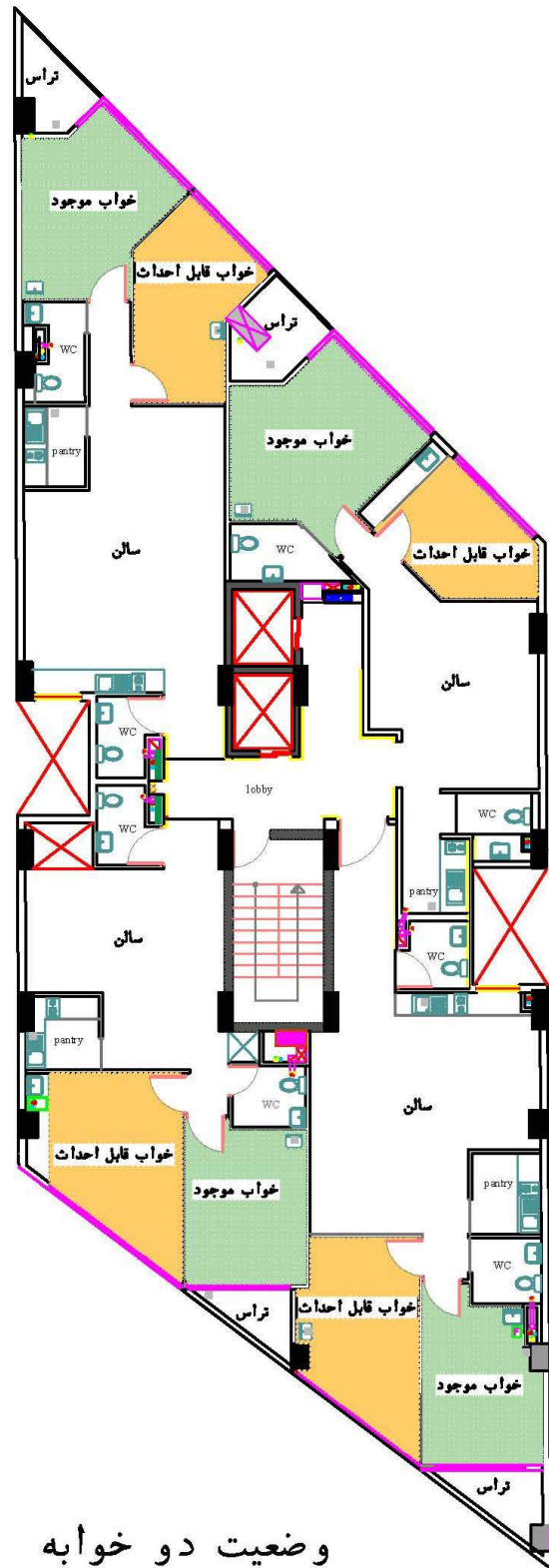
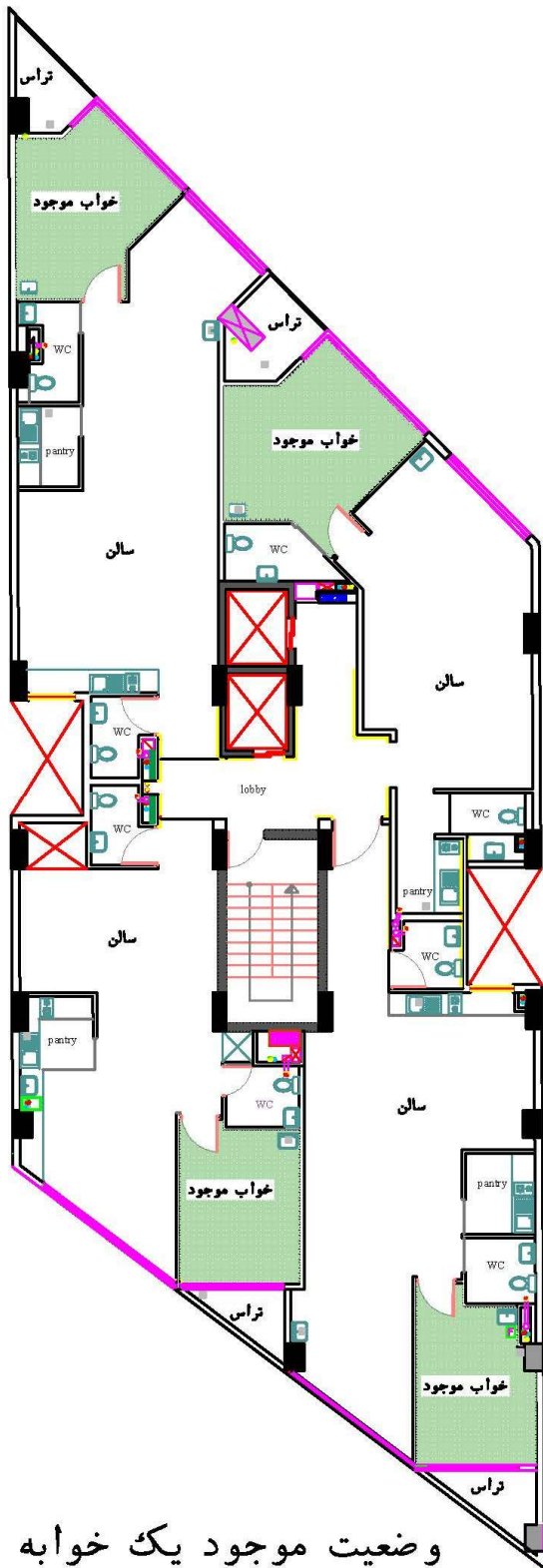
- سند شخصی شش دانگ با اصالت شیر خورشید، بالای ۴۰ سال در تملک مالک

پیشبینی ها جهت کاربری اداری-درمانی:

- این پلان جهت کاربری دوخواه با تمهیدات لازم در نظر گرفته شده و در صورت نیاز قابل اجراست.
- در هر واحد به علت پیش بینی کاربری اداری درمانی روشویی وفاضلاب به تعداد پیش بینی شده است.
- با وجود تعداد رایزر بیشتر نسبت به ساختمان های مسکونی، فضا ها با رویکرد فلت طراحی شده و امکان تجمیع واحدها و تغییر داخلی به فول فلت و اوپن افیس با کمترین هزینه مقدور است.
- ارتفاع سقف پارکینگ جهت تردد آمبولانس مناسب است.
- طبقه همکف تجاری جهت احداث بخش جراحی محدود مناسب می باشد.
- رایزر ها درکناره ها دیده شده و تمامی دیوار های داخلی امکان حذف یا جابجایی دارد.
- فاضلاب به صورت فول ونت اجرا شده است.
- جهت بازدهی مناسب ، اگزاستها به صورت سانتریفیوژ اجرا شده است.
- جهت رعایت نظافت شیرآلات توکار و سرویس از نوع والهنگ استفاده شده است.
- دسترسی به همکف از دوطرف پیش بینی شده است.

وضعیت پروژه:

- در حال بهره برداری با سرایدار و لابی من مستقر
- قابل بازدید حضوری با هماهنگی قبلی
-



- سیستم سرمایش داکت اسپلیت به همراه کویل گرمایشی با پکیج
- فاضلاب پوش فیت با شاسی کشی حرفه ای و بستهای سایلنت
- سیستم آتش نشانی فول اسپرینکلر
- سیستم آبرسانی سوپرپکس با پمپ آبرسانی دور متغییر ایتالیایی
- دولاین اسانسور ایتالیایی با کابین مدرن و فول تاج
- کل نماها پنجره های آلومینیوم ترک به ارتفاع ۲۰۴ متر
- کل نما به جز کونیک ها پنجره های دوجداره سکوریت با هندریل شیشه
- تمامی شیرالات و سرویس ها تو کار و وال هنگ
- سبک طراحی داخلی: مینیمال با نورپردازی حرفه ای
- سیستم هوای تازه فیلتر شده
- اسمارت هوم کامل با پرده های برقی هوشمند
- سنگ کف واحد ها و لابیها از نوع اسلب مرغوب
- سرامیک سرویسها بصورت اسلب
- ارتفاع دربهای ورودی و اتاقها بلند
- کفشورهای خطی در اکثر نقاط خیس
- کنتورهای فرعی آب برای واحد ها جهت تفکیک مصرف
- سقف کناف با متریال اصلی
- آنتن مرکزی
- امکان اجازه یا خرید یک طبقه بصورت کامل (کلینیکال)
- ارتباط داخلی تمام واحدها ، احضار اسانسور ، لابی من و سرایدار